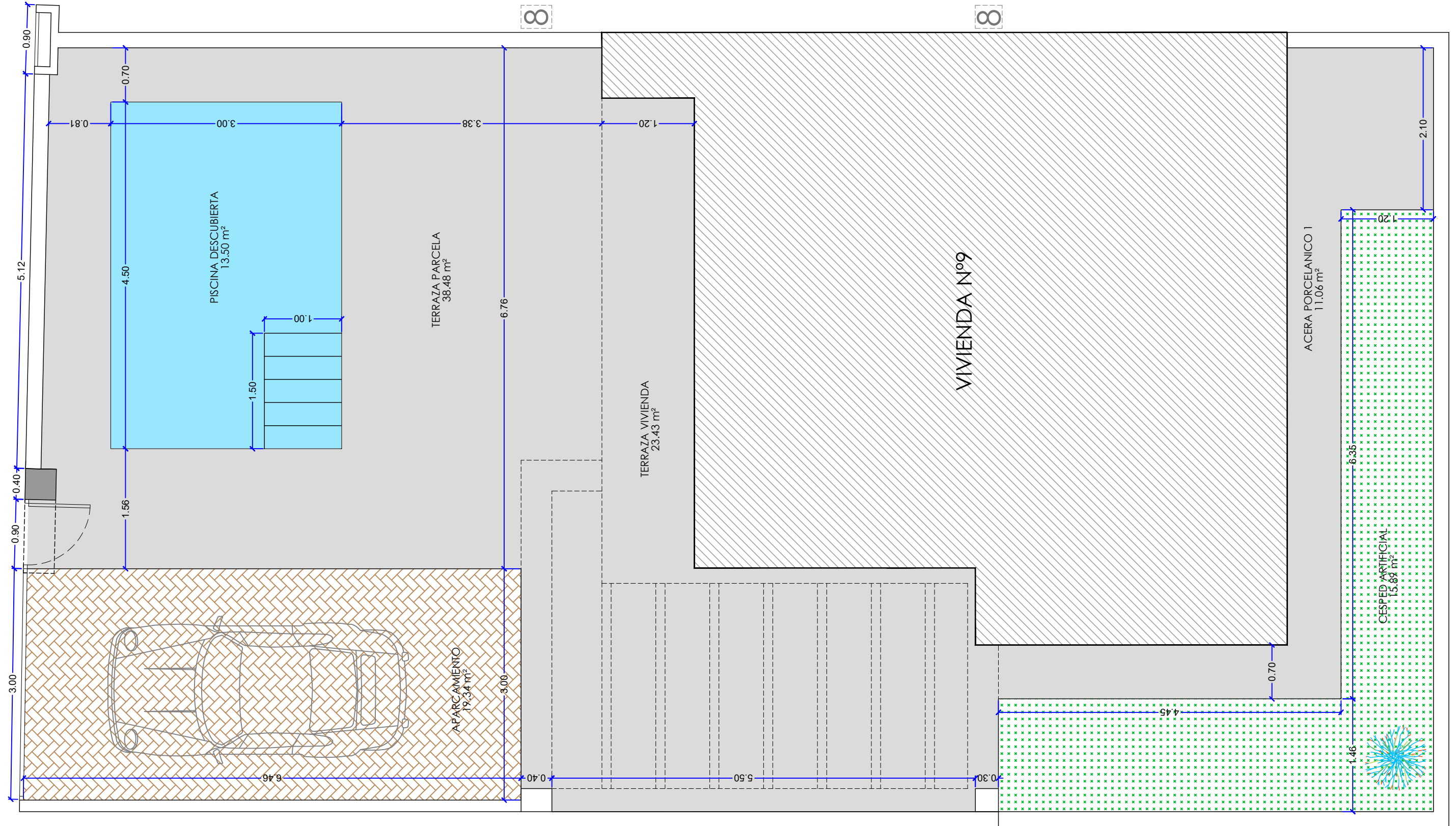


SUPERFICIES VIVIENDA nº 09

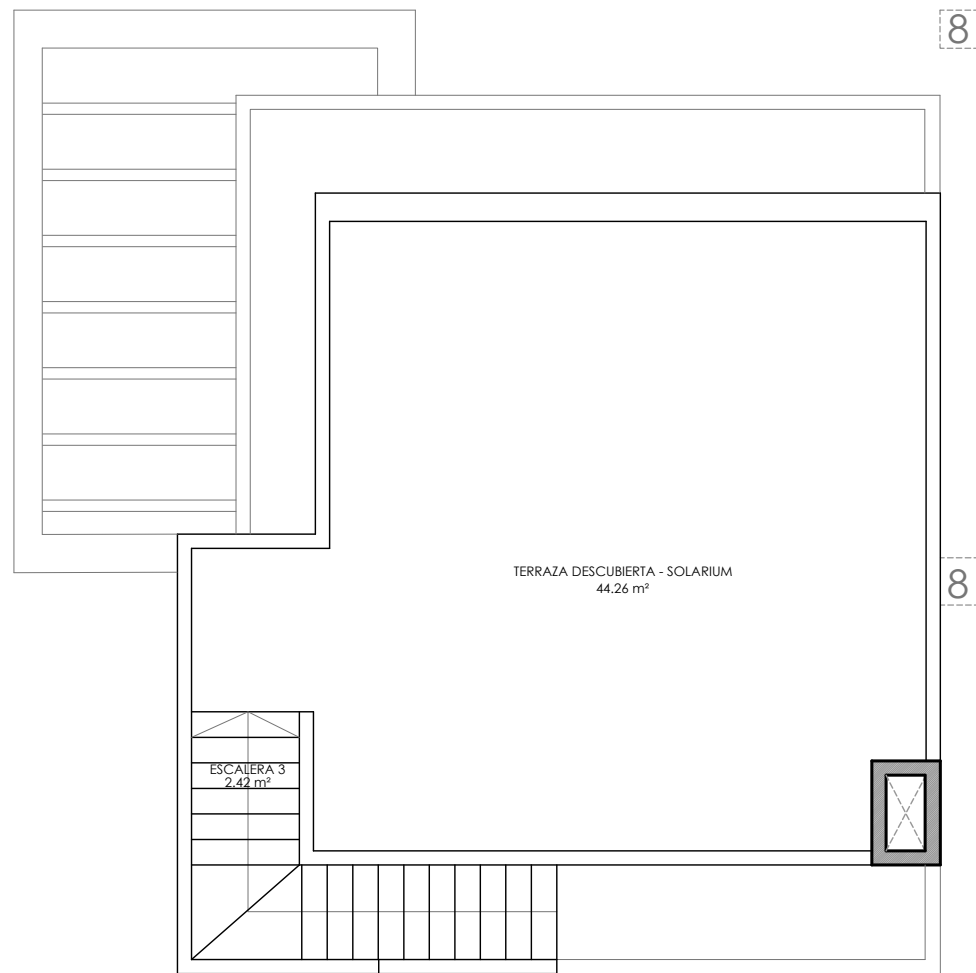
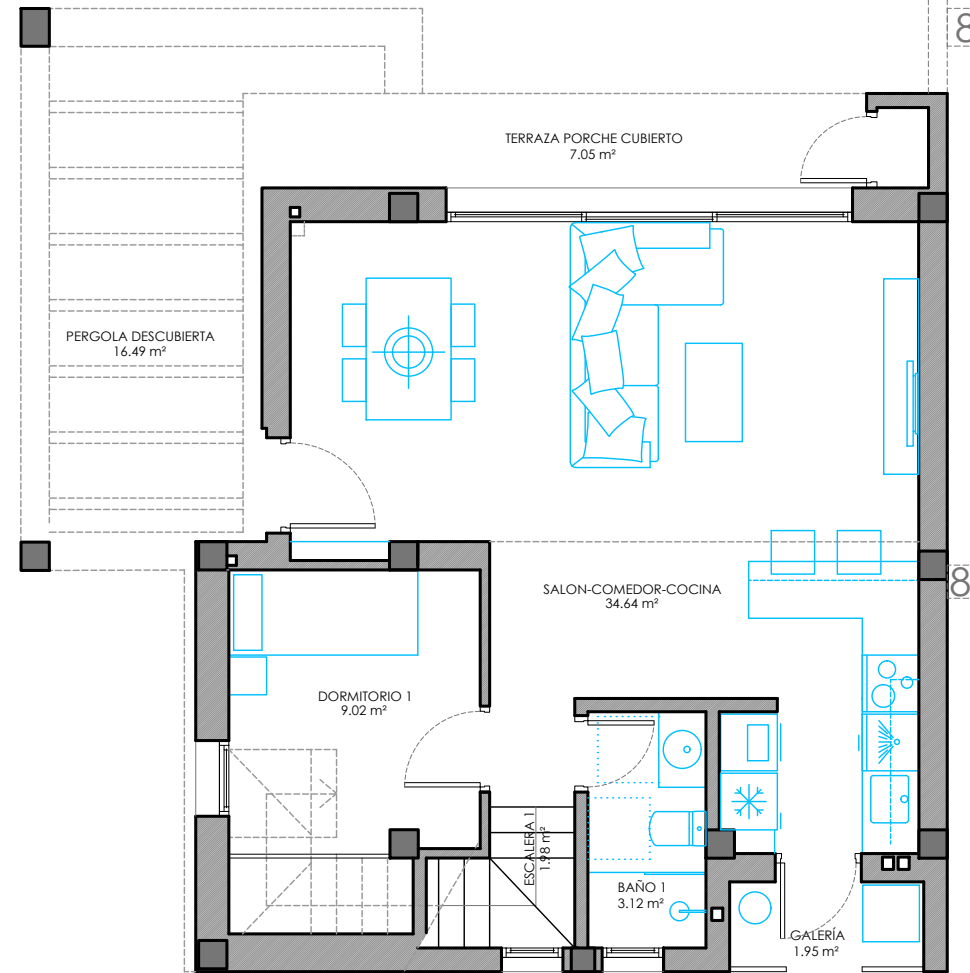
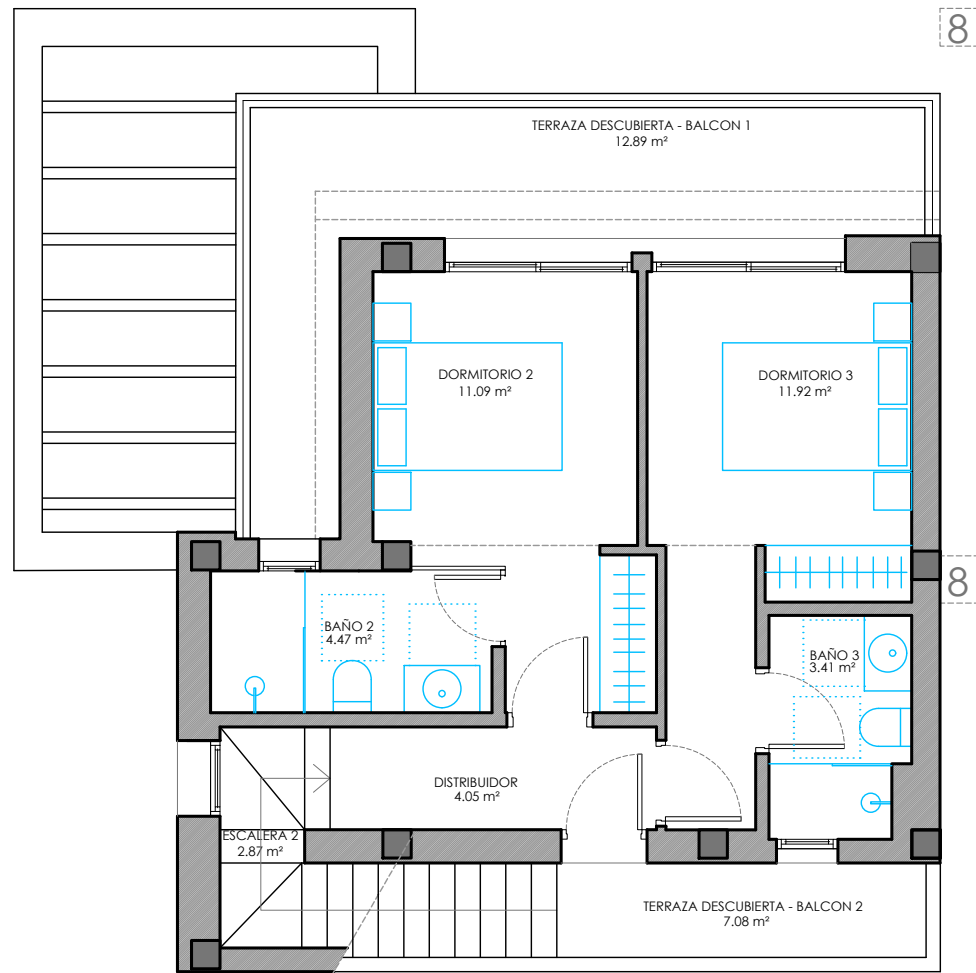
SUPERFICIE PARCELA VIVIENDA 09 185,86 m²



*Previa revision y verificación por la D.F., siendo imprescindible la firma del autor de este plano para el visto bueno y aceptación *Todas las mediciones han de comprobarse en obra, así como las posibles modificaciones

PLANO	PROYECTO	PLANOS DE OBRA REALMENTE A EJECUTAR CONSTRUCCIÓN DE 6 VILLAS ADOSADAS CON PISCINA INDIVIDUAL DESCUBIERTA			D.F.: PETR GRYZLOV ARQUITECTO TÉCNICO COMATRIA nº 6238
	PLANO	PROYECTO	PLANOS DE OBRA REALMENTE A EJECUTAR CONSTRUCCIÓN DE 6 VILLAS ADOSADAS CON PISCINA INDIVIDUAL DESCUBIERTA		
	UBICACIÓN:	Calle Sevilla / Calle Malaga, San Miguel de Salinas, Alicante	FECHA:	01/05/2023	
	PROMOTOR:	CBM HOMES S.L.	ESCALA:	1:50	FIRMADO POR D.F.:
				BAS-09.1	

Cotas en metros



SUPERFICIES VIVIENDA n° 09			
PLANTA BAJA			
ESTANCIA	UTIL INT.	UTIL EXT.	COMPUT.
SALON-COMEDOR-COCINA	34.64 m ²	-	34.64 m ²
DORMITORIO 1	9.02 m ²	-	9.02 m ²
BAÑO 1	3.12 m ²	-	3.12 m ²
ESCALERA 1	1.98 m ²	-	1.98 m ²
GALERÍA	1.95 m ²	-	1.95 m ²
TERRAZA PORCHE CUBIERTO	-	7.05 m ²	3.53 m ²
PERGOLA DESCUBIERTA	-	16.49 m ²	-
SUPERFICIE ÚTIL INTERIOR			50.71 m ²
SUPERFICIE TERRAZAS			23.54 m ²
SUPERFICIE CONSTRUIDA PLANTA BAJA			66.29 m ²
SUPERFICIE COMPUTABLE PLANTA BAJA			51.83 m ²
TOTAL SUPERFICIES PLANTA BAJA			74.25 m ²

PLANTA ALTA			
ESTANCIA	UTIL INT.	UTIL EXT.	COMPUT.
DORMITORIO 2	11.09 m ²	-	11.09 m ²
DORMITORIO 3	11.92 m ²	-	11.92 m ²
BAÑO 2	4.47 m ²	-	4.47 m ²
BAÑO 3	3.41 m ²	-	3.41 m ²
DISTRIBUIDOR	4.05 m ²	-	4.05 m ²
ESCALERA 2	2.87 m ²	-	2.87 m ²
TERRAZA DESCUBIERTA - BALCON 1	-	12.89 m ²	-
TERRAZA DESCUBIERTA - BALCON 2	-	7.08 m ²	-
SUPERFICIE ÚTIL INTERIOR			37.81 m ²
SUPERFICIE TERRAZAS			19.97 m ²
SUPERFICIE CONSTRUIDA PLANTA ALTA			50.42 m ²
SUPERFICIE COMPUTABLE PLANTA ALTA			35.87 m ²
TOTAL SUPERFICIES PLANTA ALTA			57.78 m ²

PLANTA ALTA			
ESTANCIA	UTIL INT.	UTIL EXT.	COMPUT.
TERRAZA DESCUBIERTA - SOLARIUM	-	44.26 m ²	-
ESCALERA 3	-	2.42 m ²	-
SUPERFICIE TERRAZAS PLANTA CUBIERTA			46.68 m ²
SUPERFICIE COMPUTABLE PLANTA CUBIERTA			0.00 m ²
TOTAL SUPERFICIES PLANTA CUBIERTA			46.68 m ²

TOTAL SUPERFICIE UTIL INTERIOR VIVIENDA 09	88.52 m ²
TOTAL SUPERFICIE TERRAZAS VIVIENDA 09	90.18 m ²
TOTAL SUPERFICIE CONSTRUIDA VIVIENDA 09	116.72 m²
TOTAL SUPERFICIE COMPUTABLE VIVIENDA 09	87.70 m ²
TOTAL SUPERFICIES VIVIENDA 09	178.70 m²

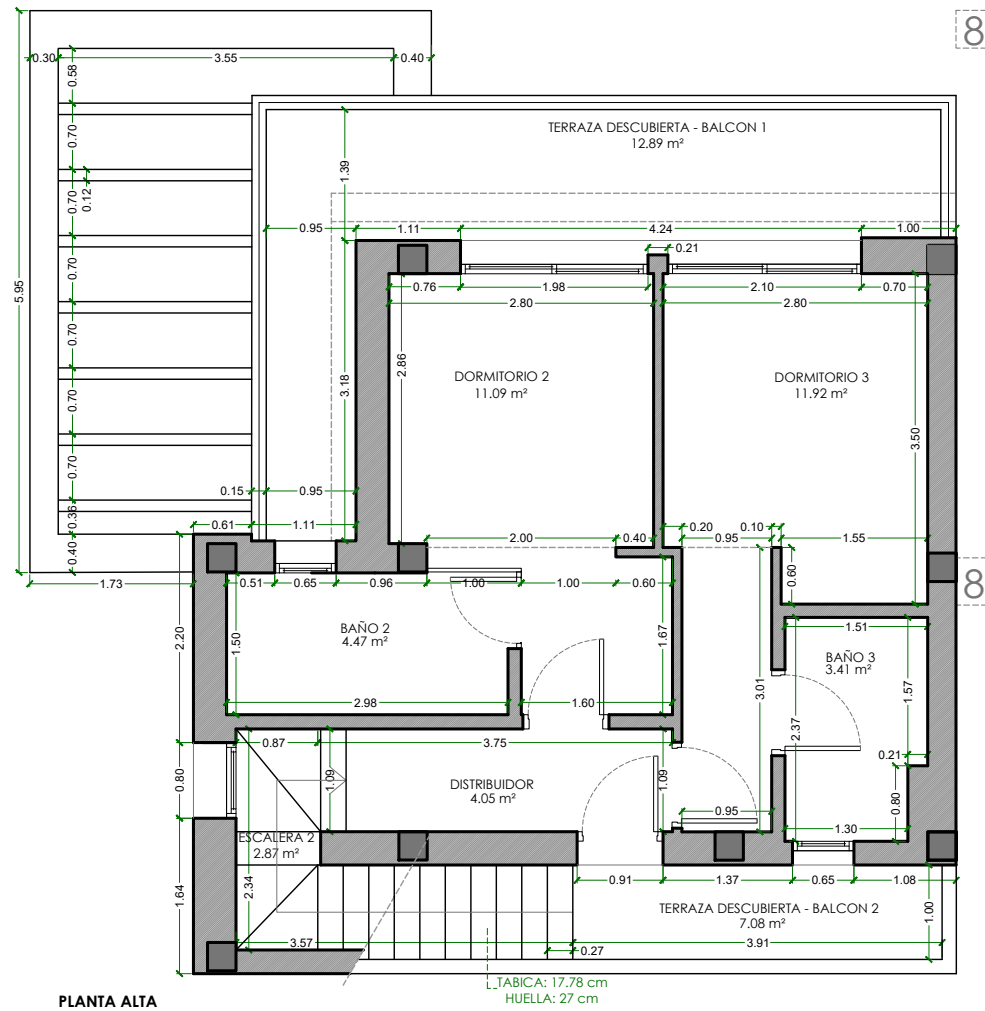
SUPERFICIE PARCELA VIVIENDA 09	185,86 m²
---------------------------------------	-----------------------------



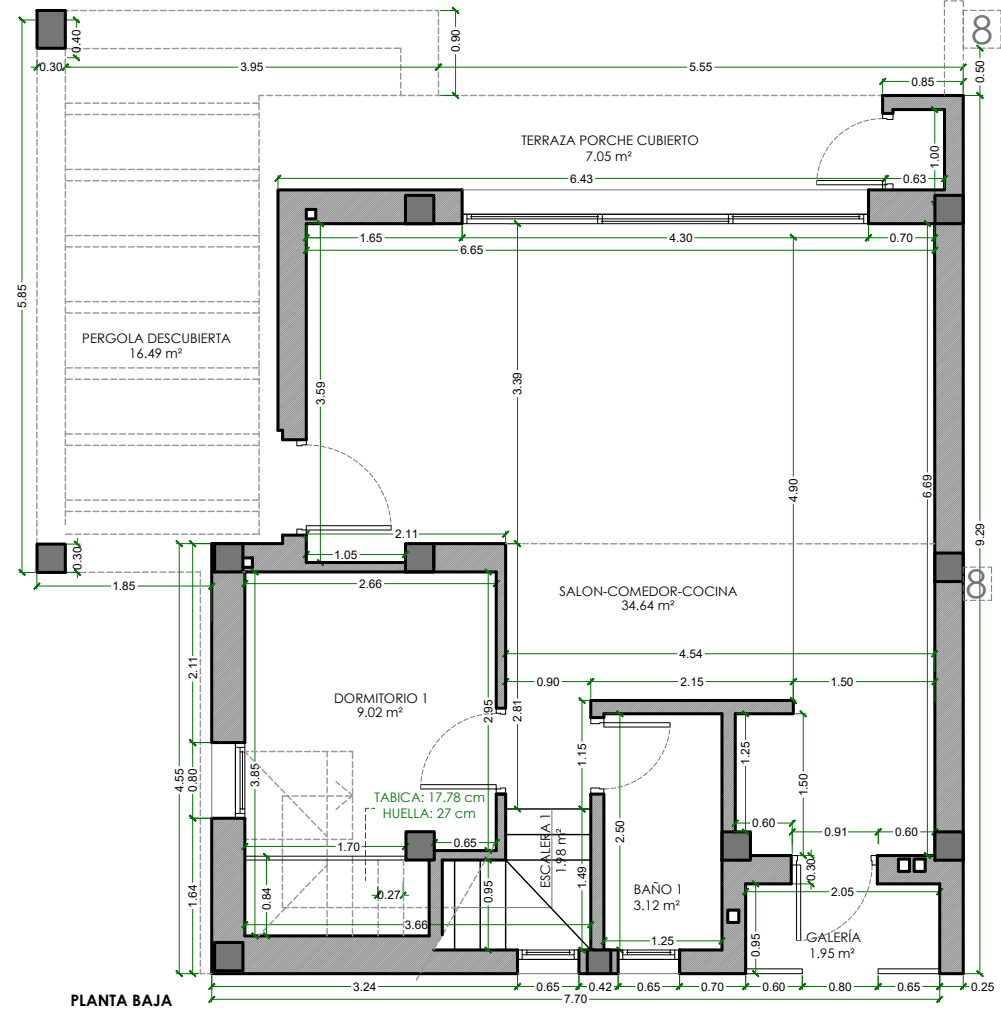
*Previa revision y verificación por la D.F., siendo imprescindible la firma del autor de este plano para el visto bueno y aceptación *Todas las mediciones han de comprobarse en obra, así como las posibles modificaciones

PROYECTO PLANOS DE OBRA REALMENTE A EJECUTAR CONSTRUCCIÓN DE 6 VILLAS ADOSADAS CON PISCINA INDIVIDUAL DESCUBIERTA	UBICACIÓN: Calle Sevilla / Calle Malaga, San Miguel de Salinas, Alicante		FECHA: 01/05/2023	D.F.: PETR GRYZLOV ARQUITECTO TÉCNICO COLEGIO Nº 4238
	PLANO DISTRIBUCION INTERIOR DE VIVIENDA N°9		PROMOTOR: CBM HOMES S.L.	ESCALA: 1:80 BAS-09.2 FIRMADO POR D.F.:

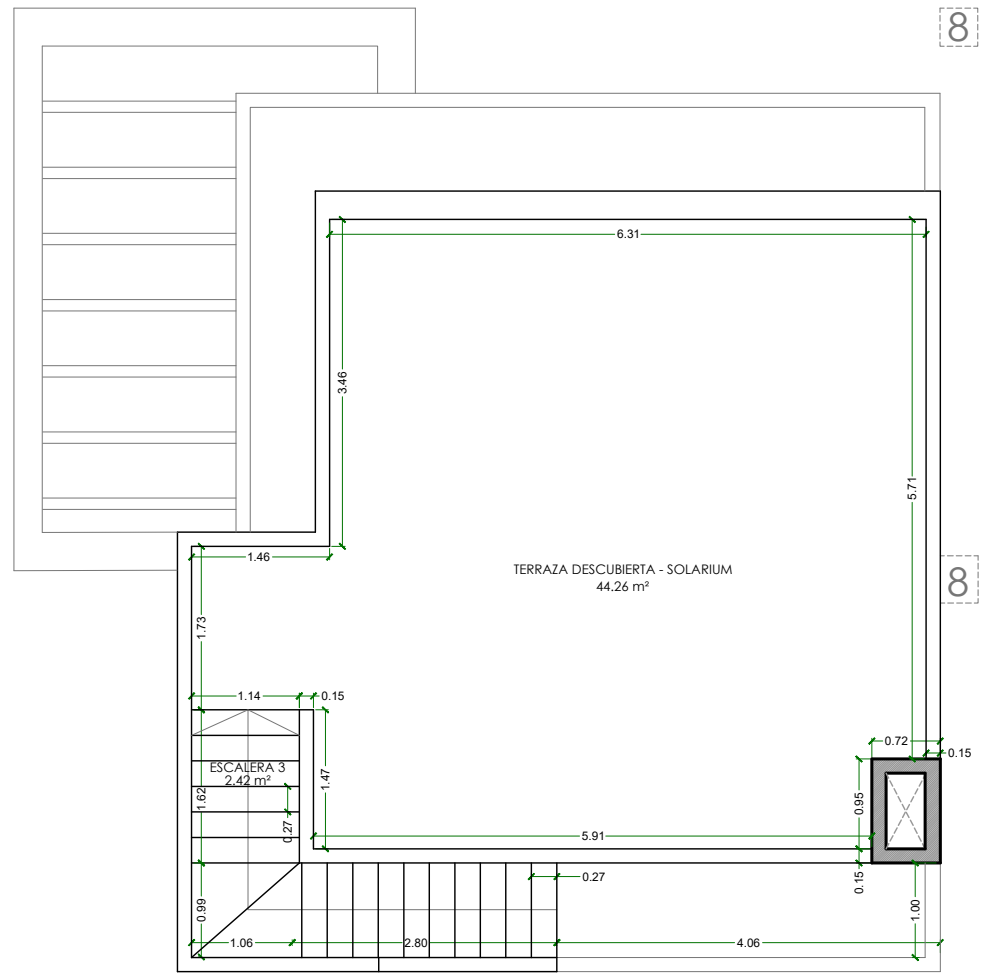
Cotas en metros



PLANTA ALTA



PLANTA BAJA



PLANTA CUBIERTA

SUPERFICIES VIVIENDA n° 09

PLANTA BAJA			
ESTANCIA	UTIL INT.	UTIL EXT.	COMPUT.
SALON-COMEDOR-COCINA	34.64 m²	-	34.64 m²
DORMITORIO 1	9.02 m²	-	9.02 m²
BAÑO 1	3.12 m²	-	3.12 m²
ESCALERA 1	1.98 m²	-	1.98 m²
GALERÍA	1.95 m²	-	1.95 m²
TERRAZA PORCHE CUBIERTO	-	7.05 m²	3.53 m²
PERGOLA DESCUBIERTA	-	16.49 m²	-
SUPERFICIE ÚTIL INTERIOR			50.71 m²
SUPERFICIE TERRAZAS			23.54 m²
SUPERFICIE CONSTRUIDA PLANTA BAJA			66.29 m²
SUPERFICIE COMPUTABLE PLANTA BAJA			51.83 m²
TOTAL SUPERFICIES PLANTA BAJA			74.25 m²

PLANTA ALTA			
ESTANCIA	UTIL INT.	UTIL EXT.	COMPUT.
DORMITORIO 2	11.09 m²	-	11.09 m²
DORMITORIO 3	11.92 m²	-	11.92 m²
BAÑO 2	4.47 m²	-	4.47 m²
BAÑO 3	3.41 m²	-	3.41 m²
DISTRIBUIDOR	4.05 m²	-	4.05 m²
ESCALERA 2	2.87 m²	-	2.87 m²
TERRAZA DESCUBIERTA - BALCON 1	-	12.89 m²	-
TERRAZA DESCUBIERTA - BALCON 2	-	7.08 m²	-
SUPERFICIE ÚTIL INTERIOR			37.81 m²
SUPERFICIE TERRAZAS			19.97 m²
SUPERFICIE CONSTRUIDA PLANTA ALTA			50.42 m²
SUPERFICIE COMPUTABLE PLANTA ALTA			35.87 m²
TOTAL SUPERFICIES PLANTA ALTA			57.78 m²

PLANTA ALTA			
ESTANCIA	UTIL INT.	UTIL EXT.	COMPUT.
TERRAZA DESCUBIERTA - SOLARIUM	-	44.26 m²	-
ESCALERA 3	-	2.42 m²	-
SUPERFICIE TERRAZAS PLANTA CUBIERTA			46.68 m²
SUPERFICIE COMPUTABLE PLANTA CUBIERTA			0.00 m²
TOTAL SUPERFICIES PLANTA CUBIERTA			46.68 m²

TOTAL SUPERFICIE UTIL INTERIOR VIVIENDA 09	88.52 m²
TOTAL SUPERFICIE TERRAZAS VIVIENDA 09	90.18 m²
TOTAL SUPERFICIE CONSTRUIDA VIVIENDA 09	116.72 m²
TOTAL SUPERFICIE COMPUTABLE VIVIENDA 09	87.70 m²
TOTAL SUPERFICIES VIVIENDA 09	185,86 m²

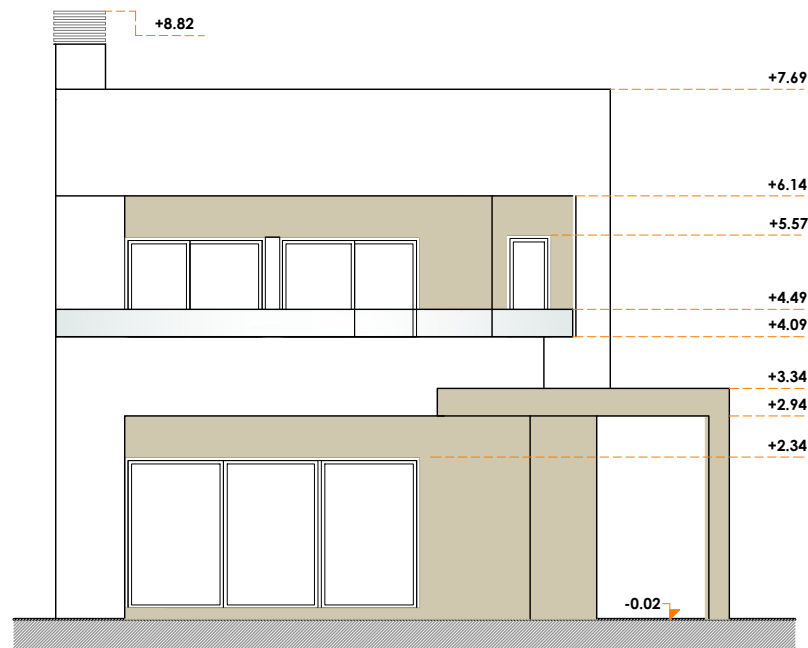
SUPERFICIE PARCELA VIVIENDA 09	185,86 m²
---------------------------------------	------------------



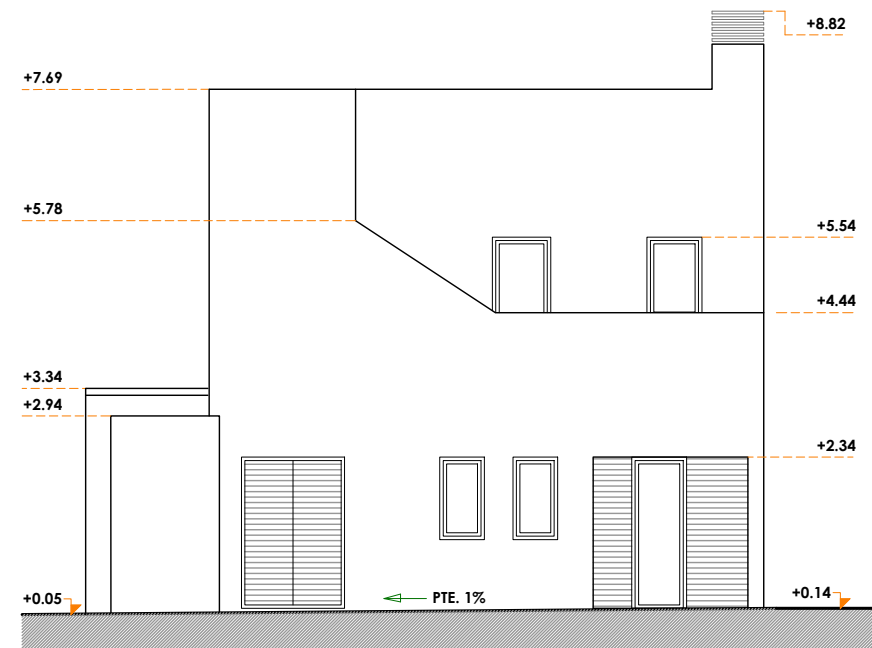
Cotas en metros

PROYECTO	PLANOS DE OBRA REALMENTE A EJECUTAR			
	CONSTRUCCIÓN DE 6 VILLAS ADOSADAS CON PISCINA INDIVIDUAL DESCUBIERTA			
PLANO	COTAS Y SUPERFICIES DE VIVIENDA N°9			UBICACIÓN: Calle Sevilla / Calle Malaga, San Miguel de Salinas, Alicante PROMOTOR: CBM HOMES S.L.
	FECHA: 01/05/2023 ESCALA: 1:80		D.F.: PETR GRYZLOV ARQUITECTO TÉCNICO COLEGIO Nº 4238	
				FIRMADO POR D.F.: BAS-09.3

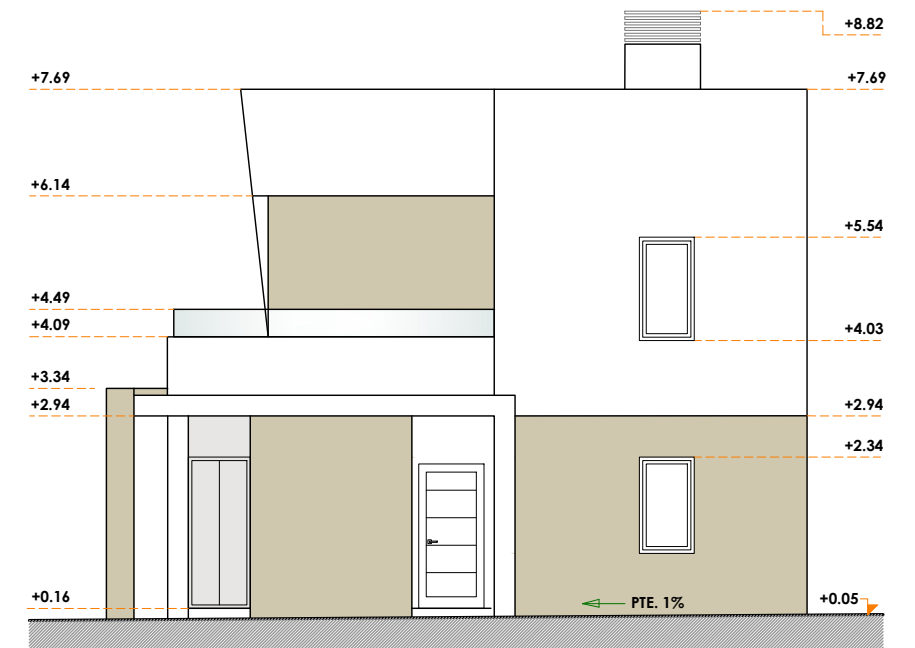
*Previa revision y verificación por la D.F., siendo imprescindible la firma del autor de este plano para el visto bueno y aceptación *Todas las mediciones han de comprobarse en obra, así como las posibles modificaciones



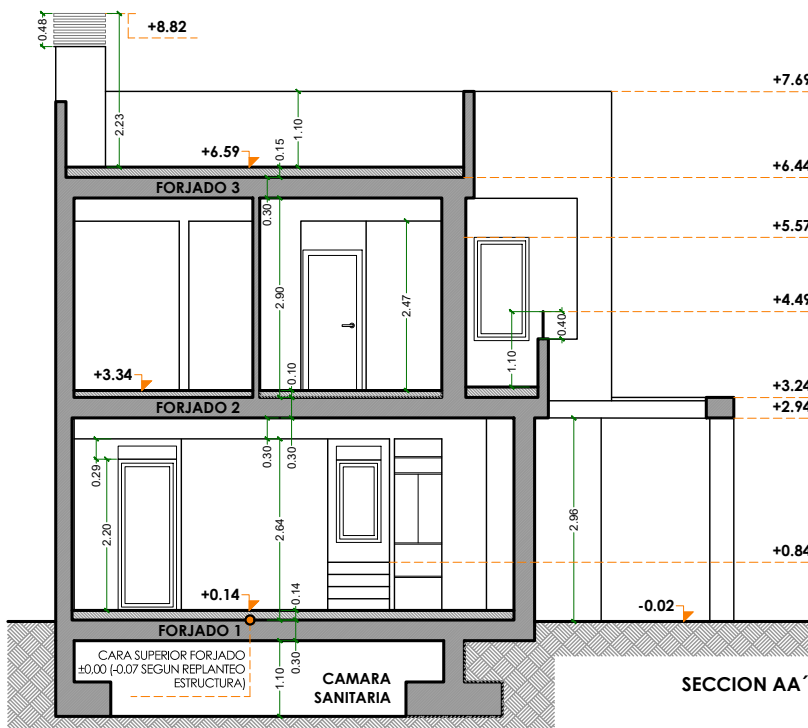
ALZADO FRONTAL



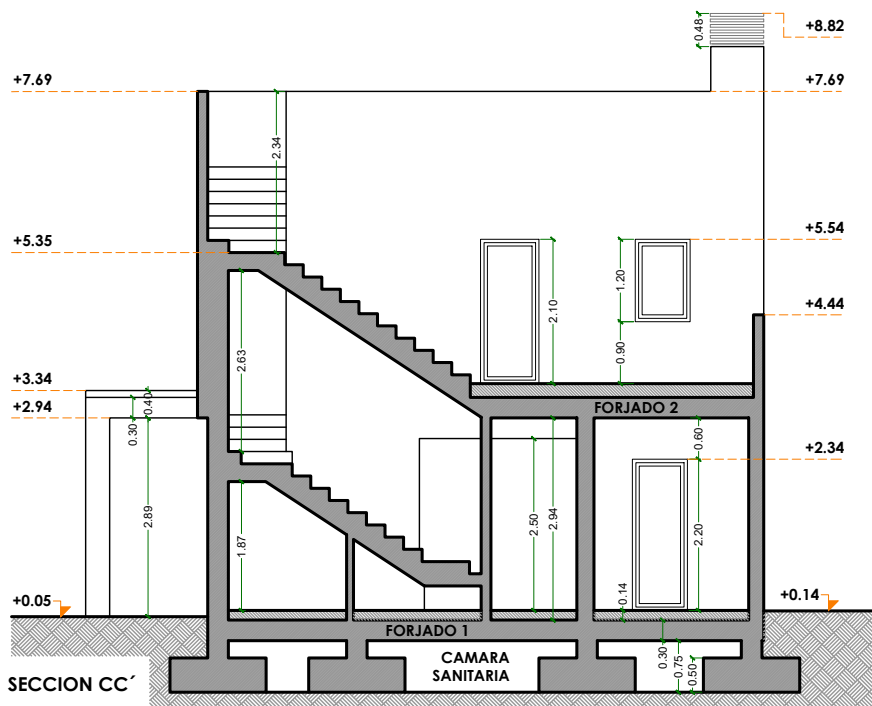
ALZADO POSTERIOR



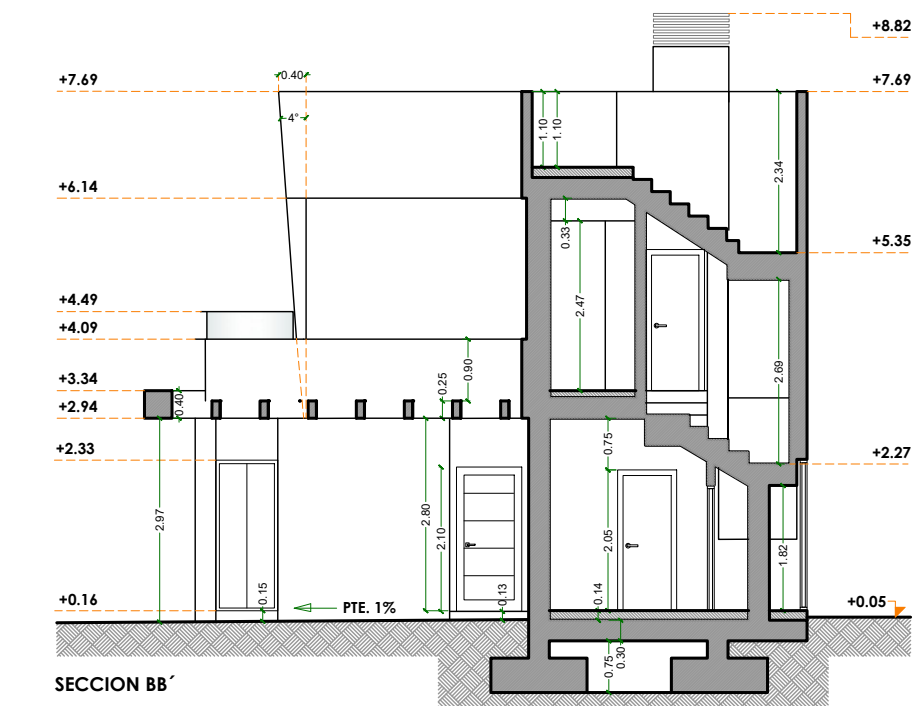
ALZADO LATERAL IZQUIERDO



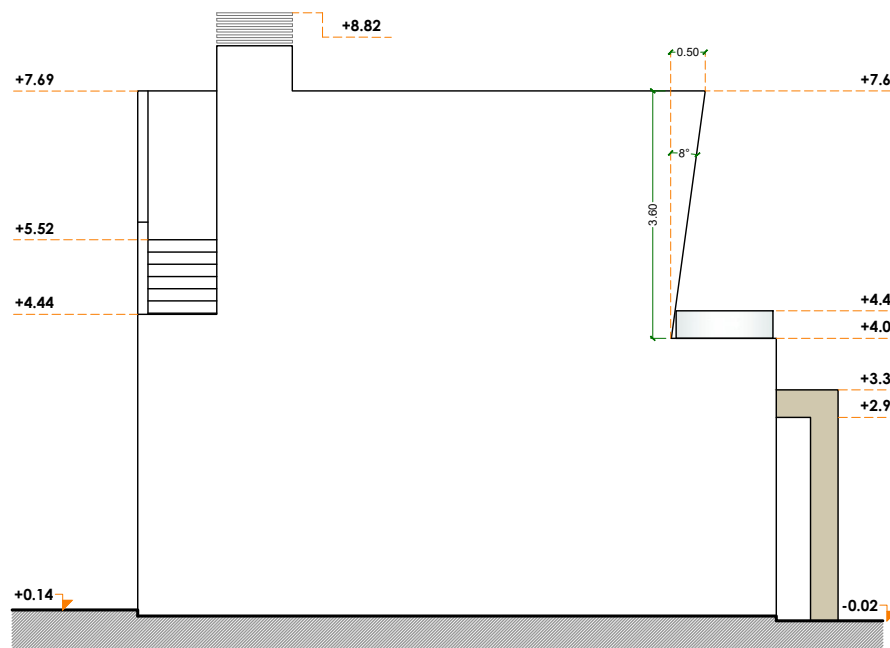
SECCION AA'



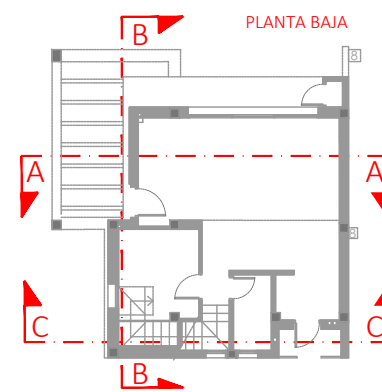
SECCION CC'



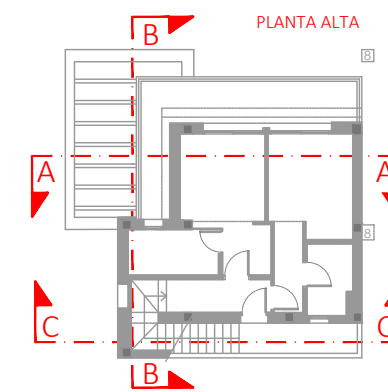
SECCION BB'



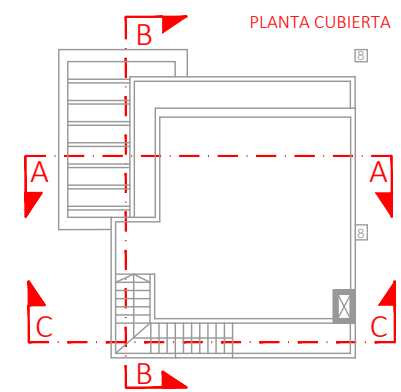
ALZADO LATERAL DERECHO



PLANTA BAJA



PLANTA ALTA



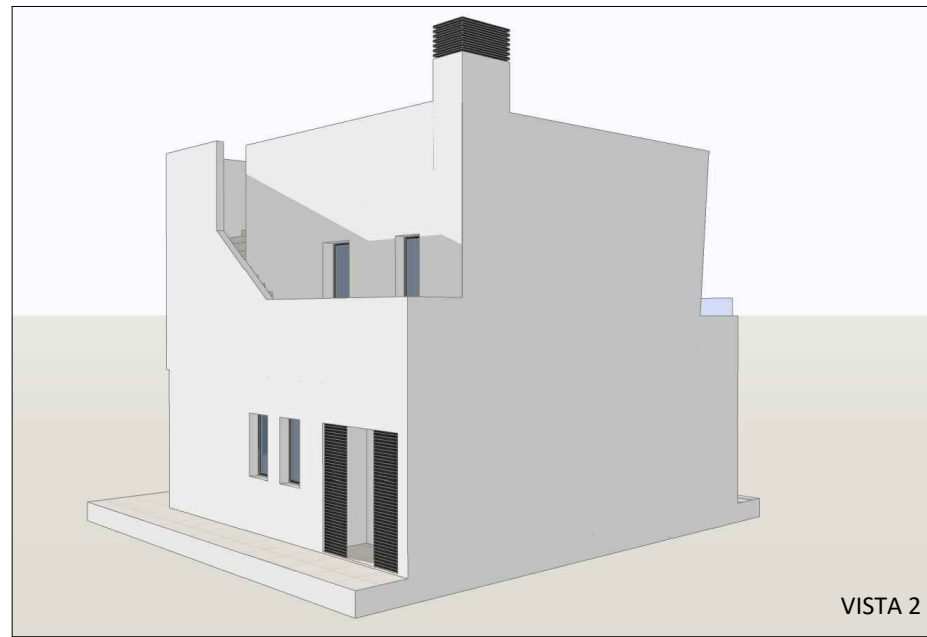
PLANTA CUBIERTA

*Previa revision y verificación por la D.F., siendo imprescindible la firma del autor de este plano para el visto bueno y aceptación. *Todas las mediciones han de comprobarse en obra, así como las posibles modificaciones.

PROYECTO	PLANOS DE OBRA REALMENTE A EJECUTAR				Cotas en metros
	CONSTRUCCIÓN DE 6 VILLAS ADOSADAS CON PISCINA INDIVIDUAL DESCUBIERTA				
PLANO	ALZADOS Y SECCIONES DE VIVIENDA Nº 9			UBICACIÓN: Calle Sevilla / Calle Malaga, San Miguel de Salinas, Alicante	FECHA: 01/05/2023
				PROMOTOR: CBM HOMES S.L.	ESCALA: 1:110
				D.F.: PETR GRYZLOV ARQUITECTO TÉCNICO COLEGIO Nº 4238	FIRMADO POR D.F.:
				BAS-09.4	



VISTA 1



VISTA 2



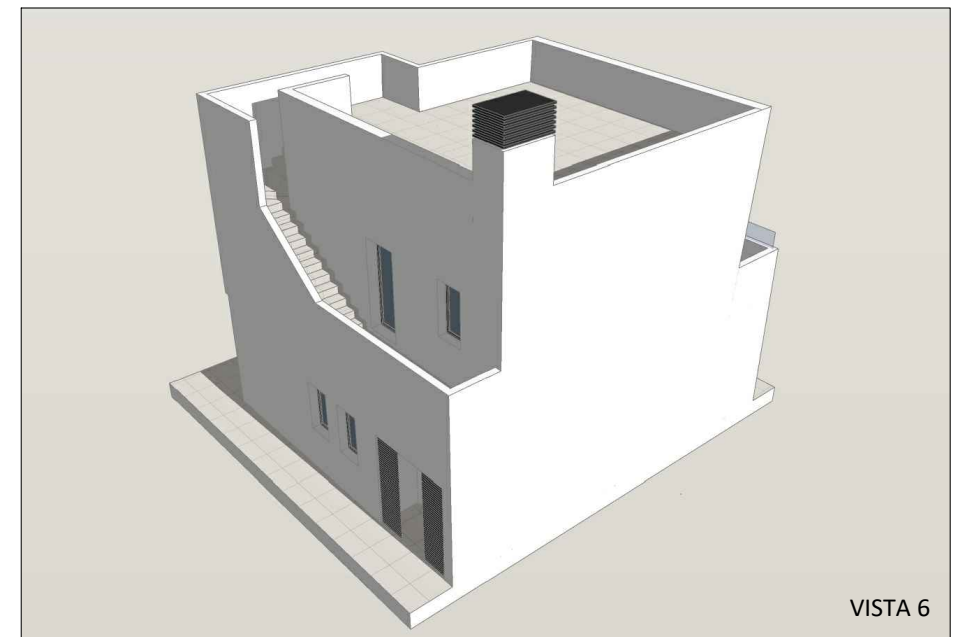
VISTA 3



VISTA 4



VISTA 5



VISTA 6



VISTA 7



VISTA 8



VISTA 9

*Previa revision y verificación por la D.F., siendo imprescindible la firma del autor de este plano para el visto bueno y aceptación *Todas las mediciones han de comprobarse en obra, así como las posibles modificaciones

PROYECTO PLANO	PLANOS DE OBRA REALMENTE A EJECUTAR CONSTRUCCIÓN DE 6 VILLAS ADOSADAS CON PISCINA INDIVIDUAL DESCUBIERTA			Cotas en metros	
	VISTAS Y PERSPECTIVAS EXTERIORES 3D VIVIENDA Nº 9			UBICACIÓN: Calle Sevilla / Calle Malaga, San Miguel de Salinas, Alicante PROMOTOR: CBM HOMES S.L.	FECHA: 01/05/2023 ESCALA: S/E